



8.1 Schluter®-KERDI Membrane d'étanchéité

N° d'article	Longueur	Superficie	Épaisseur
Largueur du rouleau : 3' 3" - 1 m			
KERDI 200/5M	16' 5" - 5 m	54 pi ² - 5 m ²	8 mil
KERDI 200/7M	23' - 7 m	75 ft ² - 7 m ²	8 mil
KERDI 200/10M	33' - 10 m	108 pi ² - 10 m ²	8 mil
KERDI 200/20M	65' 7" - 20 m	215 pi ² - 20 m ²	8 mil
KERDI 200	98' 5" - 30 m	323 pi ² - 30 m ²	8 mil
Largueur du rouleau : 6' 7" - 2 m			
KERDI 200200/15M	49' 2-1/2" - 15 m	323 pi ² - 30 m ²	8 mil
KERDI200/200	98' 5" - 30 m	646 pi ² - 60 m ²	8 mil

8.1 Schluter®-KERDI-DS Membrane d'étanchéité

N° d'article	Largeur	Longueur	Superficie	Épaisseur
KERDI-DS	3' 3" - 1 m	98' 5" - 30 m	323 pi ² - 30 m ²	20 mil



8.1 Schluter®-KERDI-BAND Bande d'étanchéité

N° d'article	Largeur	Longueur	Épaisseur
KEBA 100/125/5M	5" - 12.5 cm	16' 5" - 5 m	4 mil
KEBA 100/125/10M	5" - 12.5 cm	33' - 10 m	4 mil
KEBA 100/185/5M	7-1/4" - 18.5 cm	16' 5" - 5 m	4 mil
KEBA 100/250/5M	10" - 25 cm	16' 5" - 5 m	4 mil
KEBA 100/125	5" - 12.5 cm	98' 5" - 30 m	4 mil
KEBA 100/185	7-1/4" - 18.5 cm	98' 5" - 30 m	4 mil
KEBA 100/250	10" - 25 cm	98' 5" - 30 m	4 mil



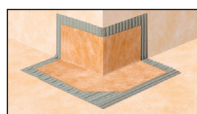
8.1 Schluter®-KERDI-FLEX Bande d'étanchéité pour joints de mouvement

N° d'article	Largeur	Longueur	Épaisseur
FLEX 125/5M	5" - 12.5 cm	16' 5" - 5 m	12 mil
FLEX 250/5M	10" - 25 cm	16' 5" - 5 m	12 mil
FLEX 125/30	5" - 12.5 cm	98' 5" - 30 m	12 mil
FLEX 250/30	10" - 25 cm	98' 5" - 30 m	12 mil



8.1 Schluter®-KERDI-KERECK-F Coins d'étanchéité préformés

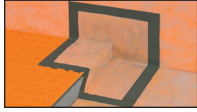
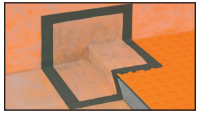
N° d'article	Épaisseur	Emballage
KERECK/FI 2	4 mil	2 coins internes
KERECK/FI 10	4 mil	10 coins internes
KERECK/FA 2	4 mil	2 coins externes
KERECK/FA 10	4 mil	10 coins externes



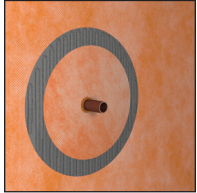
8.1 Schluter®-KERDI-KERS-B Coins d'étanchéité préformés

N° d'article	Épaisseur	Description	Emballage
KERECK 135 FI 2	4 mil	Coin interne, 135°	2 unités
KERECK 135 FI 10	4 mil	Coin interne, 135°	10 unités
KERSB 135 K LR	4 mil	Coin pour banc	1 coin droit et 1 coin gauche
KERSB 135 K 5LR	4 mil	Coin pour banc	5 coins droits et 5 coins gauches
KERSB 135 K	4 mil	Ensemble pour banc / applications néo-angulaires	1 coin droit et 1 coin gauche pour banc, et 2 coins internes 135°

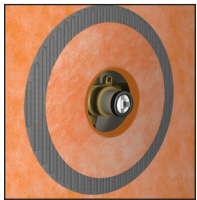




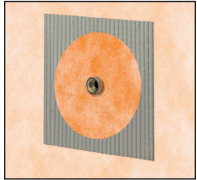
8.1 Schluter®-KERDI-KERS		Coins d'étanchéité préformés	
N° d'article	Épaisseur	Emballage	
KERS 20 L	4 mil	Coins internes gauche - 20 mm	
KERS 28 L	4 mil	Coins internes gauche - 28 mm	
KERS 20 R	4 mil	Coins internes droite - 20 mm	
KERS 28 R	4 mil	Coins internes droite - 28 mm	



8.1 Schluter®-KERDI-SEAL-PS		Manchon de tuyau avec anneau de caoutchouc	
N° d'article	Diamètre de l'anneau	Épaisseur	Emballage
KMS185/12	1/2" - 12.5 mm	4 mil	1 unité
KMS185/20	3/4" - 20 mm	4 mil	1 unité
KMS10185/12	1/2" - 12.5 mm	4 mil	10 unités
KMS10185/20	3/4" - 20 mm	4 mil	10 unités



8.1 Schluter®-KERDI-SEAL-MV		Manchon pour valve avec anneau de caoutchouc	
N° d'article	Diamètre de l'anneau	Épaisseur	Emballage
KMSMV114	4-1/2" - 114 mm	4 mil	1 unité
KMSMV10235/114	4-1/2" - 114 mm	4 mil	10 unités



8.1 Schluter®-KERDI-KM		Manchon de tuyau	
Numéro d'article	Dimensions	Épaisseur	Emballage
KM 5117/22	7" x 7" - 17 x 17 cm	4 mil	5 unités

Diamètre de l'anneau, $\phi = 7/8" - 22 \text{ mm}$



Schluter®-KERDI-TROWEL		Truelle	
N° d'article	Format des dents	Emballage	
TRL-KER6	1/8" x 1/8" - 3 mm x 3 mm	6 unités	
TRL-KER	1/8" x 1/8" - 3 mm x 3 mm	1 unité	



8.3 Schluter®-KERDI-FIX		Scellant
N° d'article	Description	
KERDIFIX / couleur*	Cartouche - 9.81 oz liq. - 290 ml	
KERDIFIX 100 G	Tube - 3.38 oz liq. - 100 ml	

***Codes de couleurs**

		Afin de compléter le numéro d'article, ajoutez le code de la couleur (ex. : KERDIFIX / BW).
--	--	--