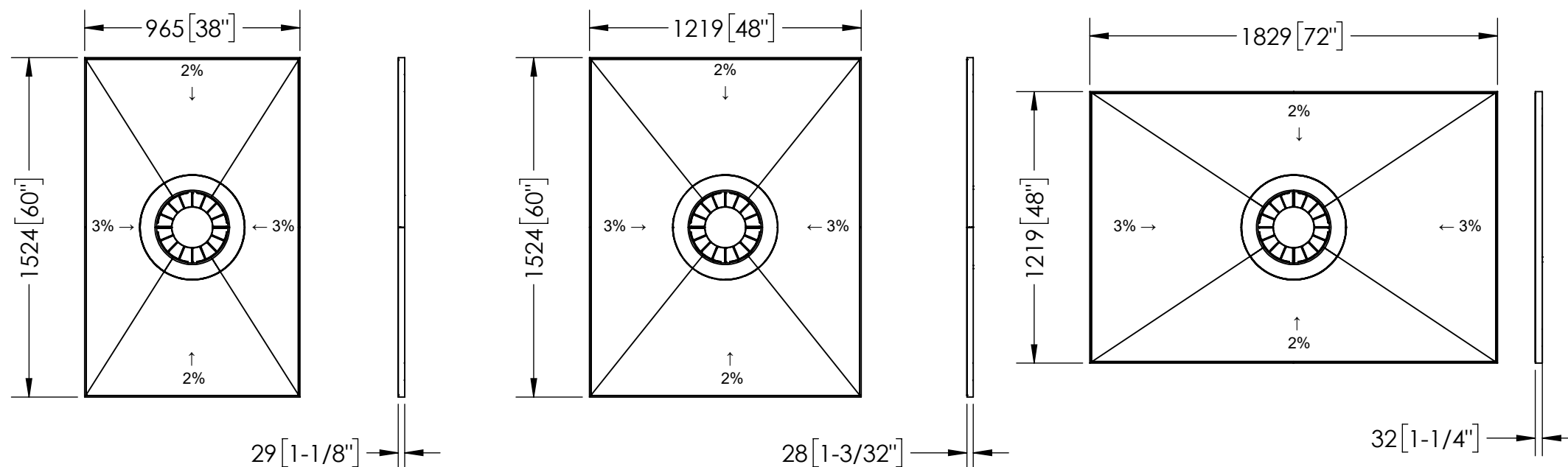


The **KERDI-SHOWER-T** is the standard tray with center drain placement.

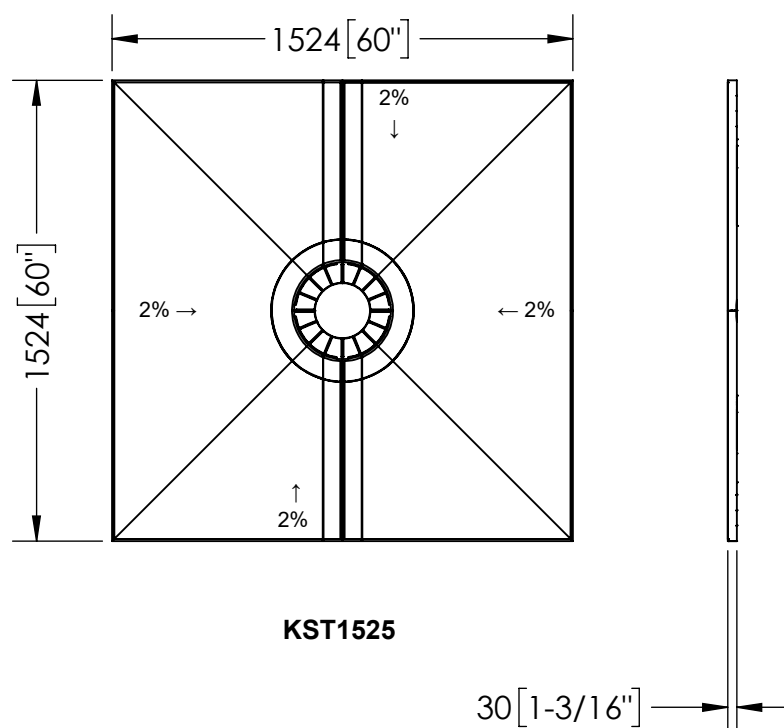
KERDI-SHOWER-T est la base standard pour drain centré.



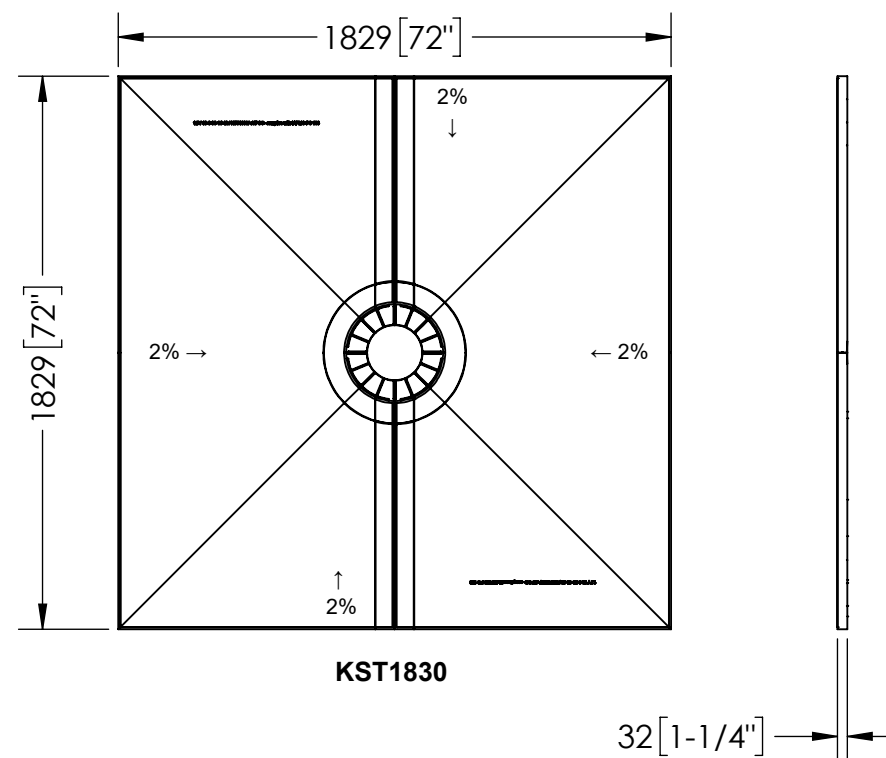
KST965/1525

KST1220/1525

KST1220/1830



KST1525



KST1830

X% → REPRESENTS SLOPE OF TRAY,
ARROW POINTS IN WATER FLOW DIRECTION

X% → REPRÉSENTE LA DÉNIVELLATION (PENDE) DE LA BASE DE DOUCHE.
LES FLÈCHES INDIQUENT LA DIRECTION DE L'ÉCOULEMENT DE L'EAU.

* For complete offering of related products, materials and SKUs, please refer to www.schluter.com. Component shown may require additional Schluter Systems products for installation. Refer to product data sheets listed for more information

* Pour voir l'ensemble des produits, matériaux et codes de produits connexes, consulter le site www.schluter.ca. L'installation de la composante présentée peut demander d'autres produits Schluter-Systems. Consulter les fiches techniques indiquées pour en savoir plus.



Schluter Systems L.P.
194 Pleasant Ridge Road
Plattsburgh, NY 12901-5841

Schluter Systems (Canada) Inc.
21100 chemin Ste-Marie
Ste-Anne-de-Bellevue, QC H9X 3Y8

Tel.: 1-800-267-0817
Email: commercialsupport@schluter.com
Web: www.schluter.com

Product Name/Nom du produit
Schluter®-KERDI-SHOWER-T

Product Data Sheet(s)/Fiche(s) technique(s)
SHOWER SYSTEM

SYSTÈME DE DOUCHE

Product Description/Description du produit

Schluter®-KERDI-SHOWER-T/-TS/-TT are sloped shower trays with integrated KERDI waterproofing. The trays are made of lightweight, expanded polystyrene (PS 40) for constructing mortar-free shower bases. Each of these prefabricated shower trays is designed to integrate with the Schluter®-KERDI-DRAIN.

Schluter®-KERDI-SHOWER-T/-TS/-TT sont des bases de douche en pente intégrant les composantes d'étanchéité KERDI et faites d'un léger polystyrène expansé (PS 40), qui permettent la réalisation de bases de douche sans lit de mortier. Toutes ces bases de douche préfabriquées sont conçues pour intégrer le drain Schluter®-KERDI-DRAIN.

Drawn By: KMcDjr	Date: 2019_JUN_07
Sheet #: 1 of 4	Scale: 1:25 Sheet Size: ANSI B

- Notes**
- Unless otherwise specified, all dimensions are in mm
 - Do not scale this drawing. The contractor should check all details on site.
 - This drawing is to be read in conjunction with the relevant Product Data Sheet.
 - À moins d'avis contraire, toutes les dimensions sont présentées en millimètres
 - Ne pas reporter ce dessin à l'échelle. L'entrepreneur doit vérifier tous les détails dans le site.
 - Ce dessin doit être interprété en parallèle avec la fiche technique pertinente.

These designs are protected by copyright law. All copyrights are owned by Schlüter-Systems KG, or its subsidiaries or affiliates. You may not reproduce the designs or any part of them, nor do any other acts restricted by copyright in a work, without our prior written permission.

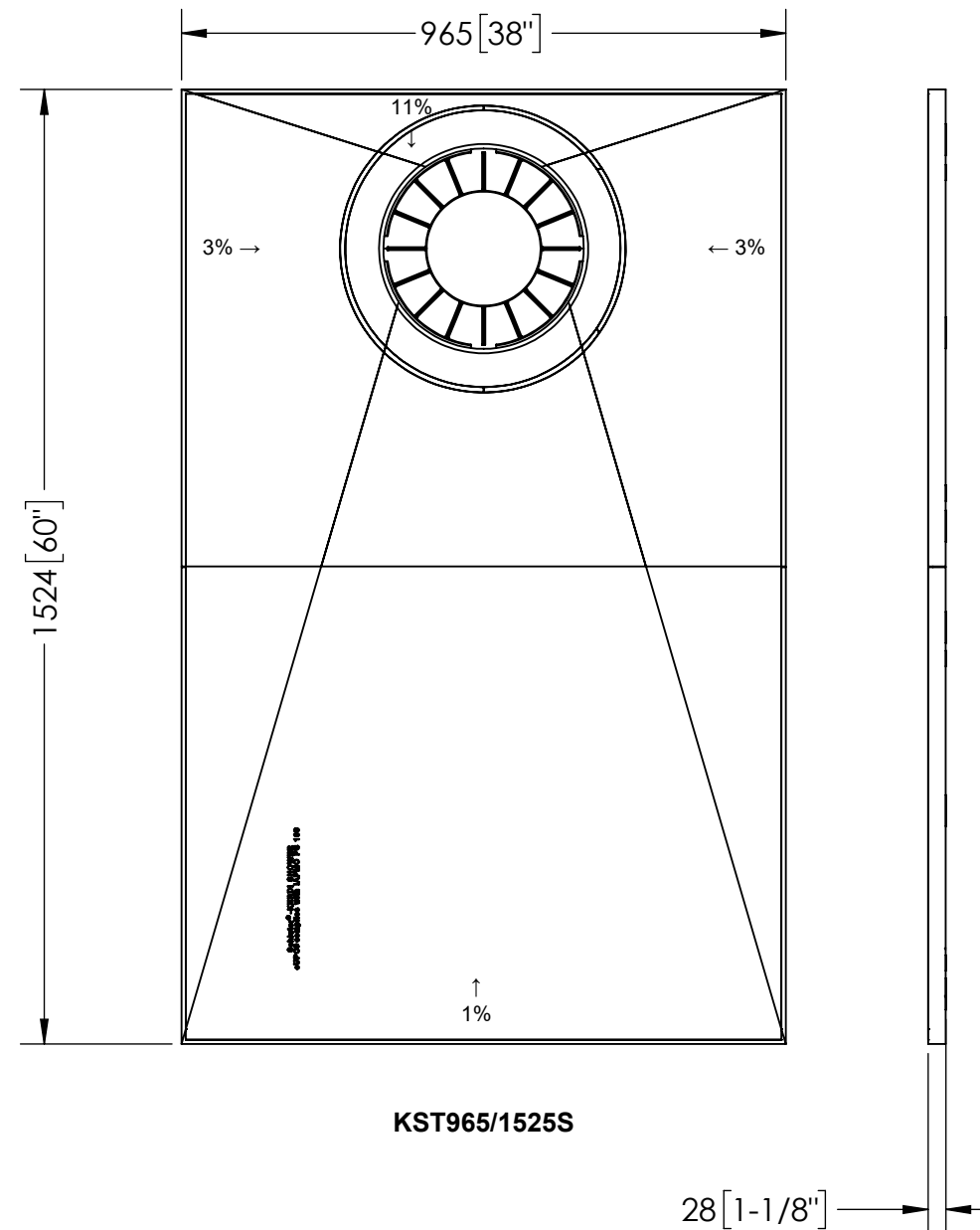
Ces dessins sont des oeuvres protégées par le droit d'auteur. Le droit d'auteur appartient à Schlüter-Systems KG ou à ses filiales. Vous ne pouvez pas reproduire les dessins ou une partie d'entre eux, ni faire tout autre acte limité par le droit d'auteur dans une autre oeuvre, sans notre autorisation écrite préalable.

These designs are protected by copyright law. All copyrights are owned by Schlüter-Systems KG, or its subsidiaries or affiliates. You may not reproduce the designs or any part of them, nor do any other acts restricted by copyright in a work, without our prior written permission.

Ces dessins sont des oeuvres protégées par le droit d'auteur. Le droit d'auteur appartient à Schlüter-Systems KG ou à ses filiales. Vous ne pouvez pas reproduire les dessins ou une partie d'entre eux, ni faire tout autre acte limité par le droit d'auteur dans une autre oeuvre, sans notre autorisation écrite préalable.

The **KERDI-SHOWER-TS** is the standard tray with off-center drain placement.

KERDI-SHOWER-TS est la base standard pour drain décentré.



X% → REPRESENTS SLOPE OF TRAY,
ARROW POINTS IN WATER FLOW DIRECTION

X% → REPRÉSENTE LA DÉNIVELLATION (PENDE) DE LA BASE DE DOUCHE.
LES FLÈCHES INDIQUENT LA DIRECTION DE L'ÉCOULEMENT DE L'EAU.

* For complete offering of related products, materials and SKUs, please refer to www.schluter.com. Component shown may require additional Schlüter Systems products for installation. Refer to product data sheets listed for more information

* Pour voir l'ensemble des produits, matériaux et codes de produits connexes, consulter le site www.schluter.ca. L'installation de la composante présentée peut demander d'autres produits Schlüter-Systems. Consulter les fiches techniques indiquées pour en savoir plus.



Schlüter Systems L.P.
194 Pleasant Ridge Road
Plattsburgh, NY 12901-5841

Schlüter Systems (Canada) Inc.
21100 chemin Ste-Marie
Ste-Anne-de-Bellevue, QC H9X 3Y8

Tel.: 1-800-267-0817
Email: commercialsupport@schluter.com
Web: www.schluter.com

Product Name/Nom du produit
Schlüter®-KERDI-SHOWER-TS

Product Data Sheet(s)/Fiche(s) technique(s)
SHOWER SYSTEM

SYSTÈME DE DOUCHE

Product Description/Description du produit

Schlüter®-KERDI-SHOWER-T/-TS/-TT are sloped shower trays with integrated KERDI waterproofing. The trays are made of lightweight, expanded polystyrene (PS 40) for constructing mortar-free shower bases. Each of these prefabricated shower trays is designed to integrate with the Schlüter®-KERDI-DRAIN.

Schlüter®-KERDI-SHOWER-T/-TS/-TT sont des bases de douche en pente intégrant les composants d'étanchéité KERDI et faites d'un léger polystyrène expansé (PS 40), qui permettent la réalisation de bases de douche sans lit de mortier. Toutes ces bases de douche préfabriquées sont conçues pour intégrer le drain Schlüter®-KERDI-DRAIN.

Drawn By: KMcDjr	Date: 2019_JUN_07
Sheet #: 2 of 4	Scale: 1:12 Sheet Size: ANSI B

Notes

- Unless otherwise specified, all dimensions are in mm
- Do not scale this drawing. The contractor should check all details on site.
- This drawing is to be read in conjunction with the relevant Product Data Sheet.
- À moins d'avis contraire, toutes les dimensions sont présentées en millimètres
- Ne pas reporter ce dessin à l'échelle. L'entrepreneur doit vérifier tous les détails dans le site.
- Ce dessin doit être interprété en parallèle avec la fiche technique pertinente.

The **KERDI-SHOWER-TT** features a thin perimeter height that simplifies the construction of curbless showers.

KERDI-SHOWER-TT présente des rebords minces simplifiant la réalisation de douches sans seuil.



Schluter Systems L.P.
194 Pleasant Ridge Road
Plattsburgh, NY 12901-5841

Schluter Systems (Canada) Inc.
21100 chemin Ste-Marie
Ste-Anne-de-Bellevue, QC H9X 3Y8

Tel.: 1-800-267-0817
Email: commercialsupport@schluter.com
Web: www.schluter.com

Product Name/Nom du produit
Schluter®-KERDI-SHOWER-TT

Product Data Sheet(s)/Fiche(s) technique(s)
SHOWER SYSTEM

SYSTÈME DE DOUCHE

Product Description/Description du produit

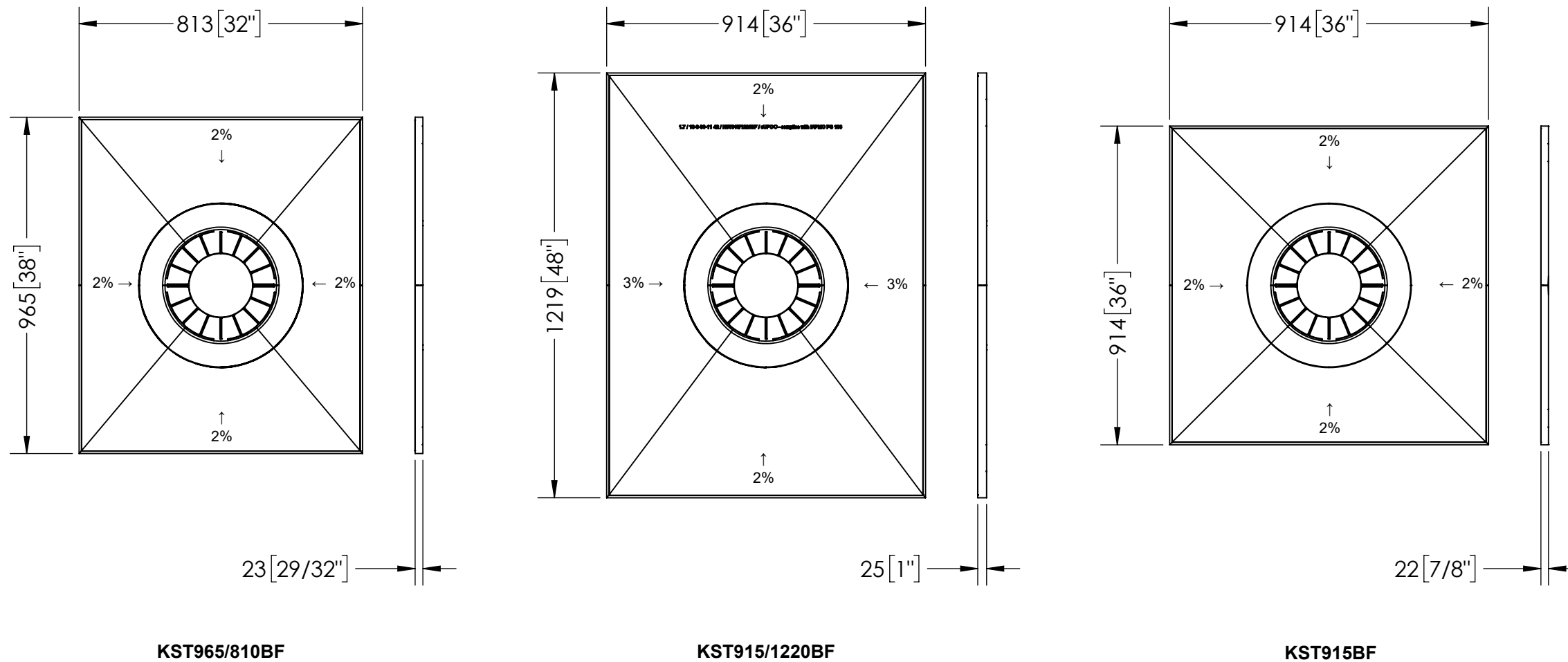
Schluter®-KERDI-SHOWER-T/-TS/-TT are sloped shower trays with integrated KERDI waterproofing. The trays are made of lightweight, expanded polystyrene (PS 40) for constructing mortar-free shower bases. Each of these prefabricated shower trays is designed to integrate with the Schluter®-KERDI-DRAIN.

Schluter®-KERDI-SHOWER-T/-TS/-TT sont des bases de douche en pente intégrant les composants d'étanchéité KERDI et faites d'un léger polystyrène expansé (PS 40), qui permettent la réalisation de bases de douche sans lit de mortier. Toutes ces bases de douche préfabriquées sont conçues pour intégrer le drain Schluter®-KERDI-DRAIN.

Drawn By: KMcDJr Date: 2019_JUN_07
Sheet #: 3 of 4 Scale: 1:15 Sheet Size: ANSI B

Notes

- Unless otherwise specified, all dimensions are in mm
- Do not scale this drawing. The contractor should check all details on site.
- This drawing is to be read in conjunction with the relevant Product Data Sheet.
- À moins d'avis contraire, toutes les dimensions sont présentées en millimètres
- Ne pas reporter ce dessin à l'échelle. L'entrepreneur doit vérifier tous les détails dans le site.
- Ce dessin doit être interprété en parallèle avec la fiche technique pertinente.



X% → REPRESENTS SLOPE OF TRAY,
ARROW POINTS IN WATER FLOW DIRECTION

X% → REPRÉSENTE LA DÉNIVELLATION (PENNE)DE LA BASE DE DOUCHE.
LES FLÈCHES INDIQUENT LA DIRECTION DE L'ÉCOULEMENT DE L'EAU.

* For complete offering of related products, materials and SKUs, please refer to www.schluter.com. Component shown may require additional Schluter Systems products for installation. Refer to product data sheets listed for more information

* Pour voir l'ensemble des produits, matériaux et codes de produits connexes, consulter le site www.schluter.ca. L'installation de la composante présentée peut demander d'autres produits Schluter-Systems. Consulter les fiches techniques indiquées pour en savoir plus.

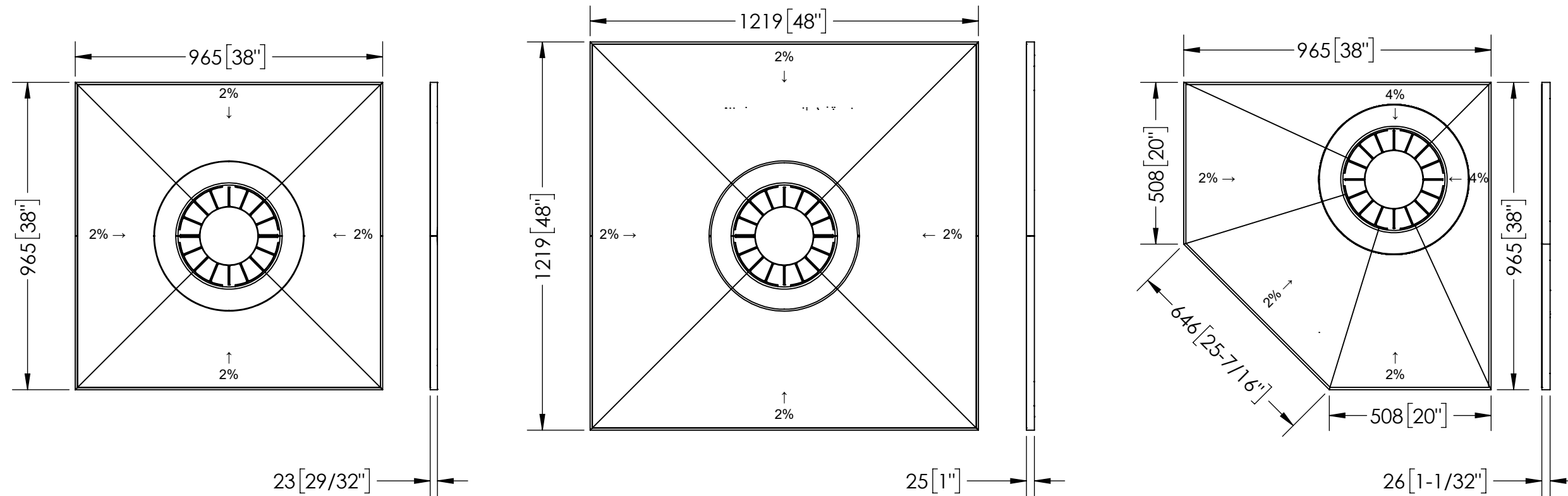
These designs are protected by copyright law. All copyrights are owned by Schluter-Systems KG, or its subsidiaries or affiliates. You may not reproduce the designs or any part of them, nor do any other acts restricted by copyright in a work, without our prior written permission.

Ces dessins sont des oeuvres protégées par le droit d'auteur. Le droit d'auteur appartient à Schluter-Systems KG ou à ses filiales. Vous ne pouvez pas reproduire les dessins ou une partie d'entre eux, ni faire tout autre acte limité par le droit d'auteur dans une autre oeuvre, sans notre autorisation écrite préalable.

These designs are protected by copyright law. All copyrights are owned by Schlüter-Systems KG, or its subsidiaries or affiliates. You may not reproduce the designs or any part of them, nor do any other acts restricted by copyright in a work, without our prior written permission.
 Ces dessins sont des oeuvres protégées par le droit d'auteur. Le droit d'auteur appartient à Schlüter-Systems KG ou à ses filiales. Vous ne pouvez pas reproduire les dessins ou une partie d'entre eux, ni faire tout autre acte limité par le droit d'auteur dans une autre oeuvre, sans notre autorisation écrite préalable.

The **KERDI-SHOWER-TT** features a thin perimeter height that simplifies the construction of curbless showers.

KERDI-SHOWER-TT présente des rebords minces simplifiant la réalisation de douches sans seuil.



KST965BF

KST1220BF

KST965NA/BF



Schluter Systems L.P.
 194 Pleasant Ridge Road
 Plattsburgh, NY 12901-5841

Schluter Systems (Canada) Inc.
 21100 chemin Ste-Marie
 Ste-Anne-de-Bellevue, QC H9X 3Y8

Tel.: 1-800-267-0817
 Email: commercialsupport@schluter.com
 Web: www.schluter.com

Product Name/Nom du produit
Schluter®-KERDI-SHOWER-TT

Product Data Sheet(s)/Fiche(s) technique(s)
SHOWER SYSTEM

SYSTÈME DE DOUCHE

Product Description/Description du produit

Schluter®-KERDI-SHOWER-T/-TS/-TT are sloped shower trays with integrated KERDI waterproofing. The trays are made of lightweight, expanded polystyrene (PS 40) for constructing mortar-free shower bases. Each of these prefabricated shower trays is designed to integrate with the Schluter®-KERDI-DRAIN.

Schluter®-KERDI-SHOWER-T/-TS/-TT sont des bases de douche en pente intégrant les composantes d'étanchéité KERDI et faites d'un léger polystyrène expansé (PS 40), qui permettent la réalisation de bases de douche sans lit de mortier. Toutes ces bases de douche préfabriquées sont conçues pour intégrer le drain Schluter®-KERDI-DRAIN.

Drawn By: KMcDjr	Date: 2019 JUN 10
Sheet #: 4 of 4	Scale: 1:15 Sheet Size: ANSI B

- Notes**
- Unless otherwise specified, all dimensions are in mm
 - Do not scale this drawing. The contractor should check all details on site.
 - This drawing is to be read in conjunction with the relevant Product Data Sheet.
 - À moins d'avis contraire, toutes les dimensions sont présentées en millimètres
 - Ne pas reporter ce dessin à l'échelle. L'entrepreneur doit vérifier tous les détails dans le site.
 - Ce dessin doit être interprété en parallèle avec la fiche technique pertinente.

X% → REPRESENTS SLOPE OF TRAY,
 ARROW POINTS IN WATER FLOW DIRECTION

X% → REPRÉSENTE LA DÉNIVELLATION (PENNE) DE LA BASE DE DOUCHE.
 LES FLÈCHES INDIQUENT LA DIRECTION DE L'ÉCOULEMENT DE L'EAU.

* For complete offering of related products, materials and SKUs, please refer to www.schluter.com. Component shown may require additional Schluter Systems products for installation. Refer to product data sheets listed for more information

* Pour voir l'ensemble des produits, matériaux et codes de produits connexes, consulter le site www.schluter.ca. L'installation de la composante présentée peut demander d'autres produits Schluter-Systems. Consulter les fiches techniques indiquées pour en savoir plus.