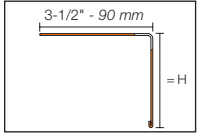
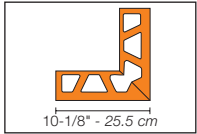




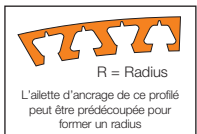
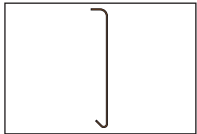
Numéro d'article des produits



Coin externe



Raccord



5.3 Schluter®-BARA-RW

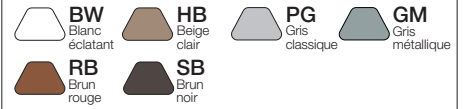
H = po. - mm	Numéro d'article	
	Acier inoxydable 304 (1.4301 = V2A) (E)	Aluminium coloré disponible en plusieurs couleurs
9/16 - 15	RW 15 E	RW 15 <i>couleur*</i>
1 - 25	RW 25 E	RW 25 <i>couleur*</i>
1-3/16 - 30	RW 30 E	RW 30 <i>couleur*</i>
1-9/16 - 40	RW 40 E	RW 40 <i>couleur*</i>
2-3/16 - 55	RW 55 E	RW 55 <i>couleur*</i>
3 - 75	RW 75 E	RW 75 <i>couleur*</i>
3-3/4 - 95	RW 95 E	RW 95 <i>couleur*</i>
4-3/4 - 120	RW 120 E	RW 120 <i>couleur*</i>
6 - 150	RW 150 E	RW 150 <i>couleur*</i>

Longueur : 8' 2-1/2" — 2.50 m

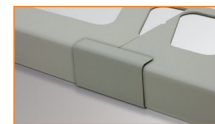
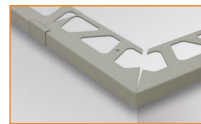
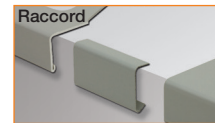
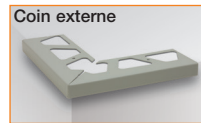
5.3 Schluter®-BARA-RW

Accessoires	Numéro d'article
Coin externe 90°	E 90 / <i>numéro d'article du profilé**</i>
Raccord	V / <i>numéro d'article du profilé**</i>

*Codes de couleurs

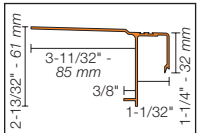


Afin de compléter le numéro d'article, ajoutez le code de la *couleur* (ex. : RW 15 **SB**).



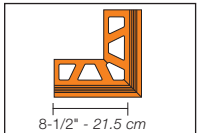
Comment commander des coins :

** Afin de compléter le numéro d'article pour les coins, ajoutez le *numéro d'article du profilé* correspondant (ex. : E 90 / RW 15 E).

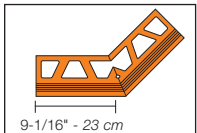


3/8" - 10 mm, 1-1/32" - 26 mm

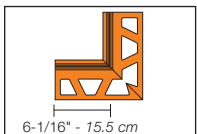
Coin externe 90°



Coin externe 135°



Coin interne 90°



5.5 Schluter®-BARA-RAK

Numéro d'article
Aluminium coloré
RAK 50 <i>couleur*</i>

Longueur : 8' 2-1/2" — 2.50 m

5.5 Schluter®-BARA-RAK

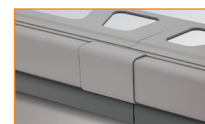
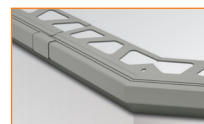
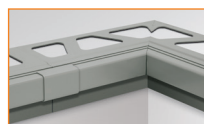
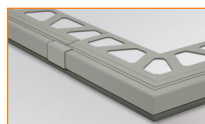
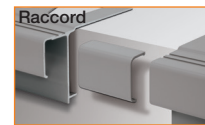
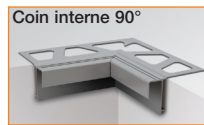
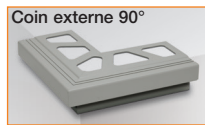
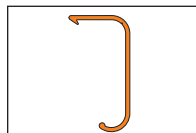
Accessoires	Numéro d'article
Coin externe 90°	E90 / RAK 50 <i>couleur*</i>
Coin externe 135°	E135 / RAK 50 <i>couleur*</i>
Coin interne 90°	I90 / RAK 50 <i>couleur*</i>
Raccord	V / RT 30 <i>couleur*</i>

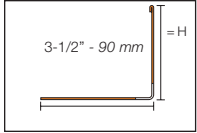
*Codes de couleurs



Afin de compléter le numéro d'article, ajoutez le code de la *couleur* (ex. : RAK 50 **SB**).

Raccord







5.15 Schluter®-BARA-RWL

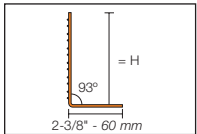
H = po. - mm	Numéro d'article	
	Aluminium coloré	
9/16 - 15	RWL 15	<i>couleur*</i>
1 - 25	RWL 25	<i>couleur*</i>
1-3/16 - 30	RWL 30	<i>couleur*</i>
1-9/16 - 40	RWL 40	<i>couleur*</i>
2-3/16 - 55	RWL 55	<i>couleur*</i>
3 - 75	RWL 75	<i>couleur*</i>
3-3/4 - 95	RWL 95	<i>couleur*</i>
4-3/4 - 120	RWL 120	<i>couleur*</i>
6 - 150	RWL 150	<i>couleur*</i>

***Code de couleur**


PG
Gris classique
 
GM
Gris métallique

Afin de compléter le numéro d'article, ajoutez le code de la *couleur* (ex. : RWL 65 **PG**).

Longueur : 8' 2-1/2" — 2.50 m



5.1 Schluter®-BARA-ESOT





H = po. - mm	Numéro d'article	
	Acier inoxydable 304 (1.4301 = V2A) (E)	
2-3/8 - 60	ESOT 60	
4-3/8 - 110	ESOT 110	



Longueur : 8' 2-1/2" — 2.50 m

Schluter®-BARA-STU

Numéro d'article	Longueur	Largeur	Épaisseur
STU 335 + <i>couleur*</i>	13" - 33 cm	2" - 5 cm	1/64" - 0.5 mm

***Codes de couleurs**


BW
Blanc éclatant
 
HB
Beige clair
 
PG
Gris classique
 
GM
Gris métallique


RB
Brun rouge
 
SB
Brun noir

Afin de compléter le numéro d'article, ajoutez le code de la *couleur* (ex. : STU 335 **SB**).

Note: BARA-STU sont de minces bandes de feuilles d'aluminium colorées qui peuvent être coupées à la longueur désirée et collées avec du silicone pour joindre les profilés de la série BARA.