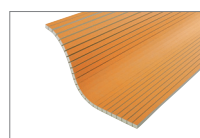




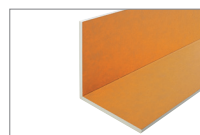
Schluter®-KERDI-BOARD Panneau de construction étanche

N° d'article	Largeur	Longueur	Épaisseur
Dimension du panneau : 48" x 32" – 122 cm x 81 cm			
KB 12 1220 812	48" – 122 cm	32" – 81 cm	1/2" – 12.5 mm
Dimension du panneau : 48" x 64" – 122 cm x 162.5 cm			
KB 5 1220 1625	48" – 122 cm	64" – 162.5 cm	3/16" – 5 mm
KB 9 1220 1625	48" – 122 cm	64" – 162.5 cm	3/8" – 9 mm
KB 12 1220 1625	48" – 122 cm	64" – 162.5 cm	1/2" – 12.5 mm
Dimension du panneau : 48" x 96" – 122 cm x 244 cm			
KB 5 1220 2440	48" – 122 cm	96" – 244 cm	3/16" – 5 mm
KB 9 1220 2440	48" – 122 cm	96" – 244 cm	3/8" – 9 mm
KB 12 1220 2440	48" – 122 cm	96" – 244 cm	1/2" – 12.5 mm
KB 15 1220 2440	48" – 122 cm	96" – 244 cm	5/8" – 15 mm
Dimension du panneau : 24-1/2" x 96" – 62.5 cm x 244 cm			
KB 19 625 2440	24-1/2" – 62.5 cm	96" – 244 cm	3/4" – 19 mm
KB 25 625 2440	24-1/2" – 62.5 cm	96" – 244 cm	1" – 25 mm
KB 38 625 2440	24-1/2" – 62.5 cm	96" – 244 cm	1-1/2" – 38 mm
KB 50 625 2440	24-1/2" – 62.5 cm	96" – 244 cm	2" – 50 mm
Dimension du panneau : 48" x 120" – 122 cm x 305 cm			
KB 15 1220 3050	48" – 122 cm	120" – 305 cm	5/8" – 15 mm



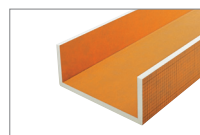
Schluter®-KERDI-BOARD-V Panneau de construction étanche

N° d'article	Largeur	Longueur	Épaisseur
KB 19 625 2440 V	24-1/2" – 62.5 cm	96" – 244 cm	3/4" – 19 mm
KB 25 625 2440 V	24-1/2" – 62.5 cm	96" – 244 cm	1" – 25 mm
KB 38 625 2440 V	24-1/2" – 62.5 cm	96" – 244 cm	1-1/2" – 38 mm
KB 50 625 2440 V	24-1/2" – 62.5 cm	96" – 244 cm	2" – 50 mm



Schluter®-KERDI-BOARD-E Panneau de construction étanche

N° d'article	Largeur	Longueur	Épaisseur
KB 19 625 2440 E	24-1/2" – 62.5 cm	96" – 244 cm	3/4" – 19 mm
KB 25 625 2440 E	24-1/2" – 62.5 cm	96" – 244 cm	1" – 25 mm



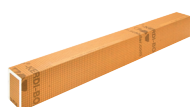
Schluter®-KERDI-BOARD-U Panneau de construction étanche

N° d'article	Largeur	Longueur	Épaisseur
KB 19 625 2440 U20	8-1/4" x 7-7/8" x 8-1/4" = 24-1/2" – 21 x 20 x 21 cm = 62 cm	96" – 244 cm	3/4" – 19 mm
KB 19 625 2440 U30	6-5/16" x 11-13/16" x 6-5/16" = 24-1/2" – 16 x 30 x 16 cm = 62 cm	96" – 244 cm	3/4" – 19 mm



Schluter®-KERDI-BOARD-SN Niche de douche

N° d'article	Dimensions	Profondeur	Étagère
KB 12 SN 305 152 A	12" x 6" – 305 mm x 152 mm	3-1/2" – 89 mm	-
KB 12 SN 305 305 A	12" x 12" – 305 mm x 305 mm	3-1/2" – 89 mm	-
KB 12 SN 305 508 A1	12" x 20" – 305 mm x 508 mm	3-1/2" – 89 mm	1
KB 12 SN 305 711 A1	12" x 28" – 305 mm x 711 mm	3-1/2" – 89 mm	1



12.1 Schluter®-KERDI-BOARD-SC Seuil préfabriqué

N° d'article	Largeur	Longueur	Hauteur
KBSC 115 150 970	4-1/2" – 11.5 cm	48" – 122 cm	6" – 15 cm
KBSC 115 150 1220	4-1/2" – 11.5 cm	38" – 97 cm	6" – 15 cm



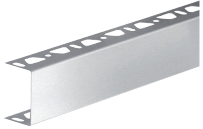
12.1 Schluter®-KERDI-BOARD-SB Banc préfabriqué

N° d'article	Largeur	Longueur	Hauteur	Forme
KBSB 410 TA	16" – 41 cm	16" – 41 cm	20" – 51 cm	Triangulaire
KBSB 610 TA	24" – 61 cm	24" – 61 cm	20" – 51 cm	Triangulaire
KBSB 290 970 RA	38" – 97 cm	11-1/2" – 29 cm	20" – 51 cm	Rectangulaire
KBSB 410 1220 RA	48" – 122 cm	16" – 41 cm	20" – 51 cm	Rectangulaire



Schluter®-KERDI-BOARD-ZW

N° d'article	Description
Longueur : 6" – 15 cm	
KB ZW 30 E/15	Profilé en angle fait d'acier inoxydable
Longueur : 8' 2-1/2" – 2.50 m	
KB ZW 30 E	Profilé en angle fait d'acier inoxydable



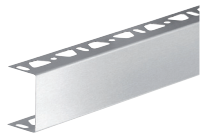
Schluter®-KERDI-BOARD-ZC

N° d'article	Description	Format
Longueur : 8' 2-1/2" – 2.50 m		
KB ZC 38 EB	Profilé en U fait d'acier inoxydable brossé possédant une ailette d'ancrage perforée	1-1/2" – 38 mm
KB ZC 50 EB	Profilé en U fait d'acier inoxydable brossé possédant une ailette d'ancrage perforée	2" – 50 mm



Schluter®-KERDI-BOARD-ZC/E

N° d'article	Description	Format
E/KB ZC 38 EB	Coin externe pour ZC fait d'acier inoxydable brossé	1-1/2" – 38 mm
E/KB ZC 50 EB	Coin externe pour ZC fait d'acier inoxydable brossé	2" – 50 mm



Schluter®-KERDI-BOARD-ZA

N° d'article	Description	Format
Longueur : 8' 2-1/2" – 2.50 m		
KB ZA 19 EB	Profilé en U fait d'acier inoxydable brossé possédant deux ailettes d'ancrage perforées	3/4" – 19 mm
KB ZA 25 EB	Profilé en U fait d'acier inoxydable brossé possédant deux ailettes d'ancrage perforées	1" – 25 mm
KB ZA 38 EB	Profilé en U fait d'acier inoxydable brossé possédant deux ailettes d'ancrage perforées	1-1/2" – 38 mm
KB ZA 50 EB	Profilé en U fait d'acier inoxydable brossé possédant deux ailettes d'ancrage perforées	2" – 50 mm



Schluter®-KERDI-BOARD-ZA/E

N° d'article	Description	Format
E/KB ZA 38 EB	Coin externe pour ZA fait d'acier inoxydable brossé	1-1/2" – 38 mm
E/KB ZA 50 EB	Coin externe pour ZA fait d'acier inoxydable brossé	2" – 50 mm



Schluter®-KERDI-BOARD-Z/V

N° d'article	Description	Format
V/KB Z 19 EB	Raccord pour ZC et ZA fait d'acier inoxydable brossé	3/4" – 19 mm
V/KB Z 25 EB	Raccord pour ZC et ZA fait d'acier inoxydable brossé	1" – 25 mm
V/KB Z 38 EB	Raccord pour ZC et ZA fait d'acier inoxydable brossé	1-1/2" – 38 mm
V/KB Z 50 EB	Raccord pour ZC et ZA fait d'acier inoxydable brossé	2" – 50 mm



Schluter®-KERDI-BOARD-ZI/V



N° d'article	Description	Format
V/KB ZI 19 E	Raccord interne pour ZC et ZA fait d'acier inoxydable	3/4" – 19 mm
V/KB ZI 25 E	Raccord interne pour ZC et ZA fait d'acier inoxydable	1" – 25 mm
V/KB ZI 38 E	Raccord interne pour ZC et ZA fait d'acier inoxydable	1-1/2" – 38 mm
V/KB ZI 50 E	Raccord interne pour ZC et ZA fait d'acier inoxydable	2" – 50 mm

Schluter®-KERDI-BOARD-ZB



N° d'article	Description	Format
Longueur : 8' 2-1/2" – 2.50 m		
KB ZB 19 E	Profilé en U fait d'acier inoxydable possédant des perforations sur 3 côtés	3/4" – 19 mm
KB ZB 25 E	Profilé en U fait d'acier inoxydable possédant des perforations sur 3 côtés	1" – 25 mm
KB ZB 38 E	Profilé en U fait d'acier inoxydable possédant des perforations sur 3 côtés	1-1/2" – 38 mm
KB ZB 50 E	Profilé en U fait d'acier inoxydable possédant des perforations sur 3 côtés	2" – 50 mm

Schluter®-KERDI-BOARD-ZSD



N° d'article	Description	Format	Emballage
KB ZSD 90 E	Ancrage fait d'acier inoxydable	3-1/2" – 9 cm	25 ancrages/boîte
KB ZSD 110 E	Ancrage fait d'acier inoxydable	4-5/16" – 11 cm	25 ancrages/boîte
KB ZSD 90 Z	Ancrage fait d'acier galvanisé	3-1/2" – 9 cm	25 ancrages/boîte
KB ZSD 110 Z	Ancrage fait d'acier galvanisé	4-5/16" – 11 cm	25 ancrages/boîte

Schluter®-KERDI-BOARD-ZDK



N° d'article	Description	Format
KB ZDK 12/10 M	Ruban adhésif double face	1/2" x 33' – 12.5 mm x 10 m
KB ZDK 19/10 M	Ruban adhésif double face	3/4" x 33' – 19 mm x 10 m
KB ZDK 30/10 M	Ruban adhésif double face	1-3/16" x 33' – 30 mm x 10 m

Schluter®-KERDI-BOARD-ZSA



N° d'article	Description	Format
KB ZSA 100/45M	Ruban adhésif	4" x 148' – 100 mm x 45 m



Schluter®-KERDI-BOARD-ZT

N° d'article	Description	Format	Emballage
KB ZT 32 Z	Rondelles de fixation faites d'acier galvanisé	1-1/4" – 32 mm	100 rondelles/boîte
KB ZT 32 Z/L	Rondelles de fixation faites d'acier galvanisé	1-1/4" – 32 mm	1000 rondelles/boîte



Schluter®-KERDI-BOARD-ZS

N° d'article	Description	Format	Emballage
KB ZS 35 G	Vis de montage pour des structures à ossature de bois	1-5/8" – 41 mm	200 vis/boîte
KB ZS 55 G	Vis de montage pour des structures à ossature de bois	2" – 50 mm	100 vis/boîte
KB ZS 75 G	Vis de montage pour des structures à ossature de bois	3" – 75 mm	100 vis/boîte

Schluter®-KERDI-BOARD-ZT/-ZS

N° d'article	Description	Format	Emballage
KBZS35GT32Z	Vis et rondelles	1-5/8" – 41 mm	40 chaque/boîte
KBZS35GT32Z100	Vis et rondelles	1-5/8" – 41 mm	100 chaque/boîte



Schluter®-KERDI-BOARD-ZFP

N° d'article	Description	Format
KB ZFP 35	Profilé plat en plastique	1-3/8" x 8' 2-1/2" – 35 mm x 2.5 m