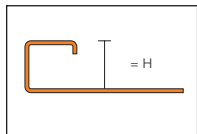




Acier inoxydable



Acier inoxydable



2.10 Schluter®-QUADEC

| H = mm - po. | Numéro d'article | | | |
|-----------------|---|--|---|---|
| | Acier inoxydable 304 (1.4301 = V2A) (E) | Acier inoxydable brossé 304 (1.4301 = V2A) (EB) | Acier inoxydable 304 (1.4301 = V2A) motif à carreaux (ES1) | Acier inoxydable 304 (1.4301 = V2A) aspect cuire (ES2) |
| 4.5 - 3/16 | Q 45 E | - | - | - |
| 6 - 1/4 | Q 60 E | Q 60 EB | - | - |
| 8 - 5/16 | Q 80 E | Q 80 EB | Q 80 ES1 | Q 80 ES2 |
| 9 - 11/32 | Q 90 E | Q 90 EB | - | - |
| 10 - 3/8 | Q 100 E | Q 100 EB | Q 100 ES1 | Q 100 ES2 |
| 11 - 7/16 | Q 110 E | Q 110 EB | Q 110 ES1 | Q 110 ES2 |
| 12.5 - 1/2 | Q 125 E | Q 125 EB | Q 125 ES1 | Q 125 ES2 |
| 14 - 17/32 | Q 140 E | Q 140 EB | - | - |
| 15 - 9/16 | Q 150 E | Q 150 EB | - | - |

Longueur : 8' 2-1/2" – 2.5 m

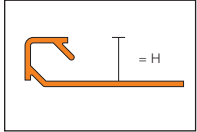
| Accessoires | Numéro d'article |
|--|---|
| Coin interne/externe/capuchon de fermeture | EV/ numéro d'article du profilé* |

| H = mm - po. | Raccord pour profilé en acier inoxydable |
|-----------------|--|
| 6 - 1/4 | V/RO 60 E |
| 8 - 5/16 | V/RO 80 E |
| 10 - 3/8 | V/RO 100 E |
| 11 - 7/16 | V/RO 110 E |
| 12.5 - 1/2 | V/RO 125 E |

Aluminium



Aluminium



2.10 Schluter®-QUADEC

| H = mm - po. | Numéro d'article | | | | | |
|-----------------|-------------------------------------|---|---|--|--|--|
| | Aluminium anodisé mat (AE) | Aluminium chromé anodisé poli (ACG) | Aluminium nickel anodisé mat (AT) | Aluminium nickel anodisé brossé (ATGB) | Aluminium bronze antique anodisé brossé (ABGB) | |
| 4.5 - 3/16 | Q 45 AE | Q 45 ACG | Q 45 AT | - | - | |
| 6 - 1/4 | Q 60 AE | Q 60 ACG | Q 60 AT | - | Q 60 ABGB | |
| 8 - 5/16 | Q 80 AE | Q 80 ACG | Q 80 AT | Q 80 ATGB | Q 80 ABGB | |
| 10 - 3/8 | Q 100 AE | Q 100 ACG | Q 100 AT | Q 100 ATGB | Q 100 ABGB | |
| 12.5 - 1/2 | Q 125 AE | Q 125 ACG | Q 125 AT | Q 125 ATGB | Q 125 ABGB | |
| 15 - 9/16 | Q 150 AE | - | - | - | - | |
| 20 - 3/4 | Q 200 AE | - | - | - | - | |

Longueur : 8' 2-1/2" - 2.5 m

| Accessoires | Numéro d'article |
|---|---|
| Coin interne/externe, capuchon de fermeture | EV/ numéro d'article du profilé* |

Comment commander des coins :

*Afin de compléter le numéro d'article pour les coins, ajoutez le **numéro d'article du profilé** correspondant (ex. : EV/ **Q 80 E**).

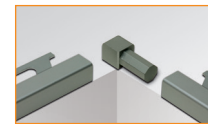
2.10 Schluter®-QUADEC

Longueur = 3.05 m - 10'

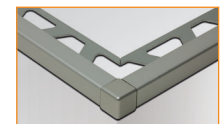
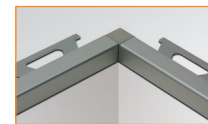
| H = mm - po. | Numéro d'article | |
|-----------------|------------------|---|
| | | Aluminium chromé anodisé poli (ACG) |
| 8 - 5/16 | Q 80 ACG/300 | |
| 10 - 3/8 | Q 100 ACG/300 | |
| 12.5 - 1/2 | Q 125 ACG/300 | |

| H = mm - po. | Raccord pour profilé en aluminium |
|-----------------|---|
| 6 - 1/4 | V/Q 60 E |
| 8 - 5/16 | V/RO 80 |
| 10 - 3/8 | V/RO 100 |
| 12.5 - 1/2 | V/RO 125 |

Coin interne



Coin externe

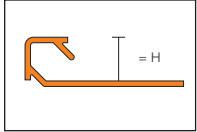


Note : La même pièce pour coins peut être utilisée pour produire un coin interne de 90° ou un coin externe de 90°. Elle peut aussi servir de capuchon de fermeture.

Aluminum



Aluminum



2.10 Schluter®-QUADEC

| H = mm - po. | Numéro d'article | |
|-----------------|-------------------------------|---------------------|
| | Aluminium texturé coloré (TS) | |
| 4.5 - 3/16 | Q | 45 <i>couleur*</i> |
| 6 - 1/4 | Q | 60 <i>couleur*</i> |
| 8 - 5/16 | Q | 80 <i>couleur*</i> |
| 10 - 3/8 | Q | 100 <i>couleur*</i> |
| 11 - 7/16 | Q | 110 <i>couleur*</i> |
| 12,5 - 1/2 | Q | 125 <i>couleur*</i> |

Longueur : 8' 2-1/2" — 2.5 m

Raccord pour profilé en aluminium coloré texturé

| H = mm - po. | V/Q | 60 |
|-----------------|------|-----|
| 6 - 1/4 | V/RO | 80 |
| 8 - 5/16 | V/RO | 100 |
| 10 - 3/8 | V/RO | 110 |
| 11 - 7/16 | V/RO | 125 |

2.10 Schluter®-QUADEC

Longueur = 3.05 m - 10'

| H = mm - po. | Numéro d'article | |
|-----------------|-------------------------------|-------------------------|
| | Aluminium texturé coloré (TS) | |
| 6 - 1/4 | Q | 60 <i>couleur*/300</i> |
| 8 - 5/16 | Q | 80 <i>couleur*/300</i> |
| 10 - 3/8 | Q | 100 <i>couleur*/300</i> |
| 11 - 7/16 | Q | 110 <i>couleur*/300</i> |
| 12.5 - 1/2 | Q | 125 <i>couleur*/300</i> |

*Codes de couleurs

| | | | | |
|-----------------------------|---------------------------------|---------------------------------|----------------------------|---------------------|
| TSR Brun rustique | TSDA Anthracite foncé | TSLA Anthracite clair | TSSG Gris pierre | TSC Crème |
| TSBG Grège | TSI Ivoire | TSB Beige | TSOB Bronze | TSG Étain |
| MGS Noir mat | MBW Blanc mat | | | |

* Pour compléter le numéro de l'article, ajoutez le code de **couleur** (ex.: Q 60 **TSC**).

| Accessoires | Numéro d'article |
|---------------------|---|
| Coin intern/externe | EV/ <i>numéro d'article du profilé*</i> |

Note: Les accessoires en noir mat (MGS) et blanc mat (MBW) peuvent seulement être utilisés pour produire un coin externe ou comme capuchon de fermeture.

2.10 Schluter®-QUADEC

| H = mm - po | Numéro d'article | |
|----------------|-----------------------|---------------------|
| | Aluminium coloré (AC) | |
| 4,5 - 3/16 | Q | 45 <i>couleur*</i> |
| 6 - 1/4 | Q | 60 <i>couleur*</i> |
| 8 - 5/16 | Q | 80 <i>couleur*</i> |
| 10 - 3/8 | Q | 100 <i>couleur*</i> |
| 11 - 7/16 | Q | 110 <i>couleur*</i> |
| 12,5 - 1/2 | Q | 125 <i>couleur*</i> |

*Codes de couleur

| | | | |
|-----------------------------|---------------------------------|------------------------|-----------------------------|
| BW Blanc éclatant | W Blanc | SP Sable | PG Gris classique |
| QG Gris quartz | VG Gris signalisation | SB Noir brun | GS Noir |

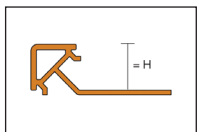
* Pour compléter le numéro de l'article, ajoutez le code de **couleur** (ex. : Q 45 **G**).

| Accessoires | Numéro d'article |
|------------------|---|
| Coin externe 90° | ED/ <i>numéro d'article du profilé*</i> |

PVC



PVC



2.10 Schluter®-QUADEC

| H = mm - po | Numéro d'article | |
|----------------|------------------|---------------------|
| | PVC (P) | |
| 6 - 1/4 | PQ | 60 <i>couleur*</i> |
| 8 - 5/16 | PQ | 80 <i>couleur*</i> |
| 10 - 3/8 | PQ | 100 <i>couleur*</i> |
| 11 - 7/16 | PQ | 110 <i>couleur*</i> |
| 12,5 - 1/2 | PQ | 125 <i>couleur*</i> |

*Codes de couleur

| | | | |
|-----------------------------|-------------------------|-----------------------------|----------------------|
| BW Blanc éclatant | W Blanc | SP Sable | BH Bahamas |
| HB Beige clair | HG Gris clair | PG Gris classique | G Gris |
| GS Noir | | | |

* Pour compléter le numéro de l'article, ajoutez le code de **couleur** (ex. : PQ 80 **PG**).

| Accessories | Numéro d'article |
|------------------|--|
| Coin externe 90° | E/ <i>numéro d'article du profilé*</i> |