

Douches sans seuil Schluter®

D'autres façons de créer la salle de bain ouverte de vos rêves





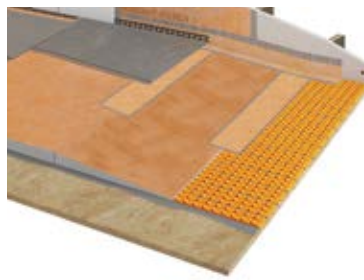
La salle de bain ouverte est recherchée pour son esthétisme et sa fonctionnalité. Les douches sans seuil, adaptées à toutes les étapes de la vie de famille, sont carrément imbattables pour répondre aux besoins de propriétaires plus âgés. De telles douches s'ouvrent sur toute la pièce et facilitent l'entretien. Le carrelage, quant à lui, offre une multitude d'options : on choisit des carreaux simples et de grand format pour obtenir une apparence épurée ou on réalise un agencement plus original en combinant des carreaux usuels et décoratifs au sol comme aux murs, sans se soucier de l'obstacle que constitue le seuil de douche.

La douche sans seuil permet de créer un lieu de détente digne d'un spa, avec sièges et bancs de douche, étagères et niches intégrées, drains linéaires encastrés, plancher chauffant, et même douche vapeur. Et maintenant, sa réalisation est plus facile que jamais!

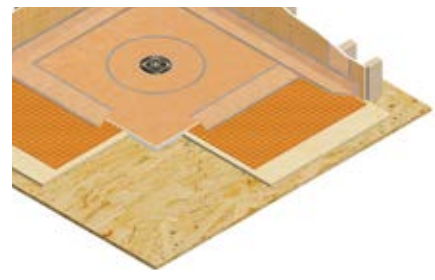
Trois façons de laisser tomber le seuil



Abaisser le plancher de la douche



Utiliser une rampe de douche



Surélever le plancher de la salle de bain

Abaissier le plancher de la douche

Schluter®-KERDI-DRAIN

Un plancher abaissé permettra la réalisation d'un lit de mortier en pente ou la pose d'une base de douche préfabriquée à l'égalité du sol de la salle de bain. Conçue spécialement pour les douches sans seuil, la base de douche au périmètre mince KERDI-SHOWER-TT permet une pose sur sous-plancher abaissé pour réaliser une transition égale entre la pièce et l'aire de douche. Les bases de douche KERDI-SHOWER-TT, offertes en six tailles, sont étanches et prêtes à carreler, en plus de s'installer rapidement et facilement.

Schluter®-KERDI-LINE et KERDI-LINE-VARIO

Avec le drain linéaire KERDI-LINE, le sol présente une pente unique, ce qui permet l'utilisation de carreaux de grand format. Les bases de douche en pente KERDI-SHOWER-LT/-LTS à membrane d'étanchéité intégrée sont prévues pour les drains KERDI-LINE. Elles sont proposées dans des tailles variées et différents modèles adaptés à la pose centrée ou périmétrique du drain. Avec les drains linéaires KERDI-LINE et KERDI-LINE-VARIO, le plancher est incliné sur une seule pente, ce qui permet l'utilisation de carreaux de grand format. Les bases de douche inclinées KERDI-SHOWER-LT/-LTS sont dotées d'une membrane d'étanchéité intégrée et sont conçues pour ces deux drains linéaires. Différentes dimensions sont disponibles pour accommoder les drains centraux et périmétriques. L'emplacement de l'entrée de douche n'est pas recommandé pour le KERDI-LINE-VARIO.

Le sol de la douche doit être abaissé de façon à préserver l'intégrité structurelle et la sécurité du bâtiment. Cette opération pourra demander de consulter un professionnel (ingénieur ou architecte).

K-SHCR

Support solide avec **KERDI** ou **KERDI-BOARD**

Bandes d'étanchéité **KERDI-BAND**

Base **KERDI-SHOWER-TT**

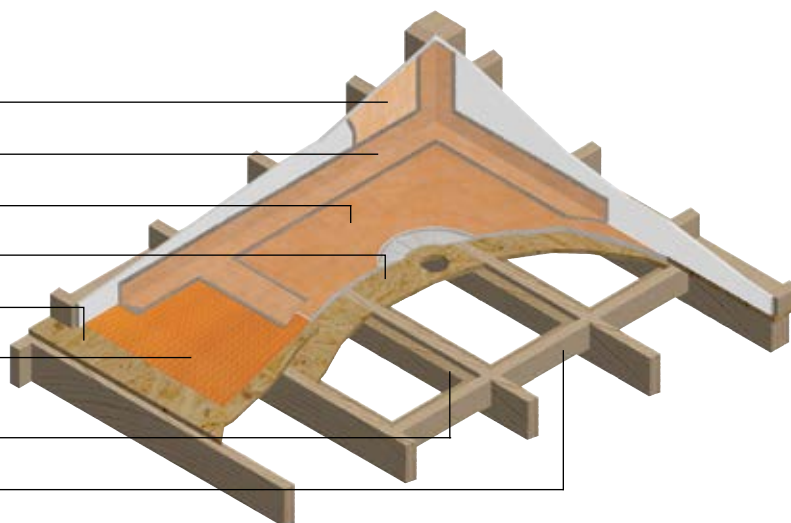
Sous-plancher de bois abaissé

Sous-plancher de bois existant

Membrane de désolidarisation **DITRA**, **DITRA-XL**, **DITRA-HEAT/-PS**, ou **DITRA-HEAT-DUO/-PS**¹

Solives abaissées

Blocage



K-SHBF

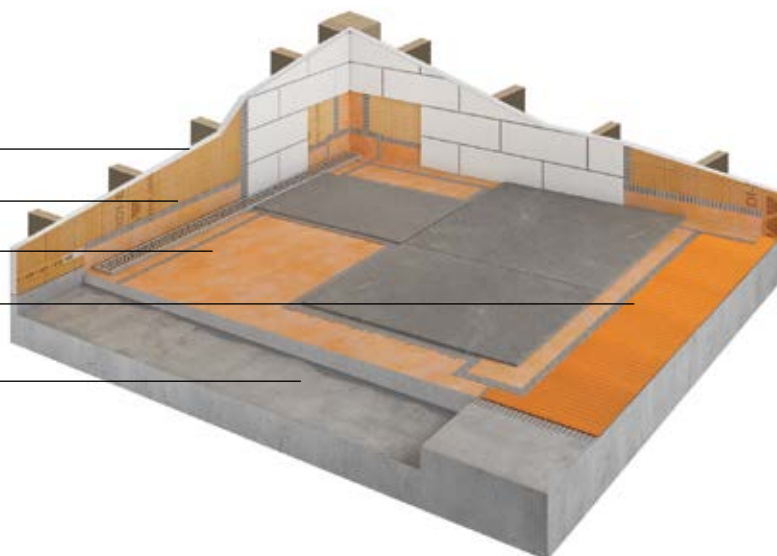
Support solide avec **KERDI** ou **KERDI-BOARD**

Bandes d'étanchéité **KERDI-BAND**

Base de douche **KERDI-SHOWER-LT/-LTS**

Membrane de désolidarisation **DITRA**, **DITRA-XL**, **DITRA-HEAT/-PS**, ou **DITRA-HEAT-DUO/-PS**¹

Sous-plancher de béton



¹Pour réaliser un assemblage arrivant à égalité, il faut tenir compte des différences de hauteur pour l'ensemble des matériaux d'installation (substrat, **DITRA** – ou autre membrane de désolidarisation Schluter®-Systems – et carreaux).



Rampe et base de douche préfabriquées

Lorsqu'il est impossible d'abaisser le sol, on ajoutera une rampe et une base préfabriquées, comme la base KERDI-SHOWER-T/-TS/-TT et la rampe KERDI-SHOWER-R, pour faciliter la transition entre la douche et la pièce. Les bases KERDI-SHOWER-T/-TS/-TT sont offertes dans une variété de tailles et sont revêtues de membranes d'étanchéité. La base KERDI-SHOWER-T comporte une ouverture de drain centrée, alors que la base KERDI-SHOWER-TS est prévue pour un drain décentré. La base KERDI-SHOWER-TT présente un périmètre mince pour réaliser une transition égale. Idéale dans les douches sans seuil, la rampe KERDI-SHOWER-R est faite de polystyrène expansé avec membrane d'étanchéité intégrée et respecte le ratio de pente exigé par l'ADA.

K-SHBF

Schluter®-KERDI-DRAIN

Support solide avec **KERDI** ou **KERDI-BOARD**

Bandes d'étanchéité **KERDI-BAND**

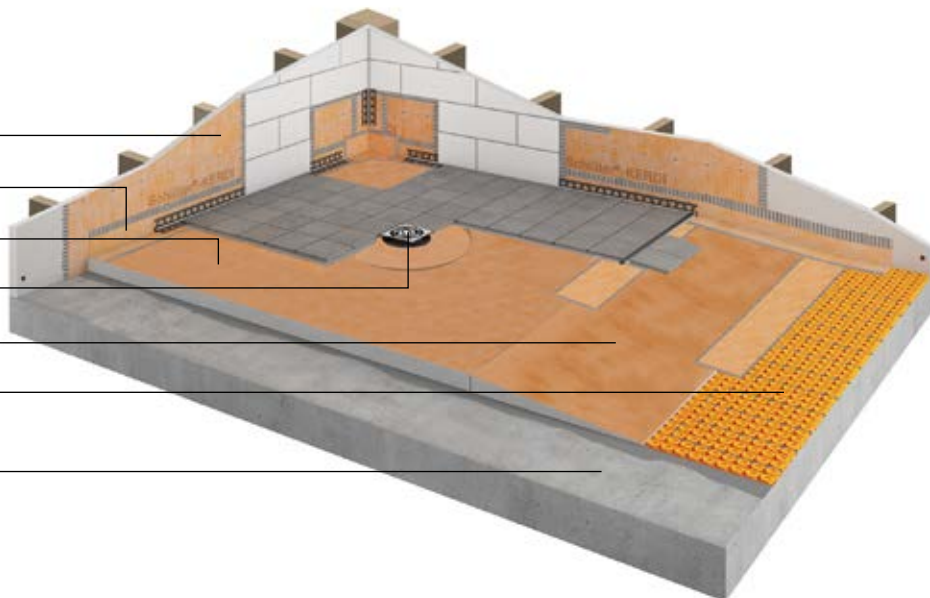
Base **KERDI-SHOWER-T/-TS/-TT**

KERDI-DRAIN

Rampe **KERDI-SHOWER-R**

Membrane de désolidarisation **DITRA**, **DITRA-XL**, **DITRA-HEAT/-PS**, ou **DITRA-HEAT-DUO/-PS**¹

Sous-plancher de bois ou béton



Schluter®-KERDI-LINE/-VARIO

Support solide avec **KERDI** ou **KERDI-BOARD**

Bandes d'étanchéité **KERDI-BAND**

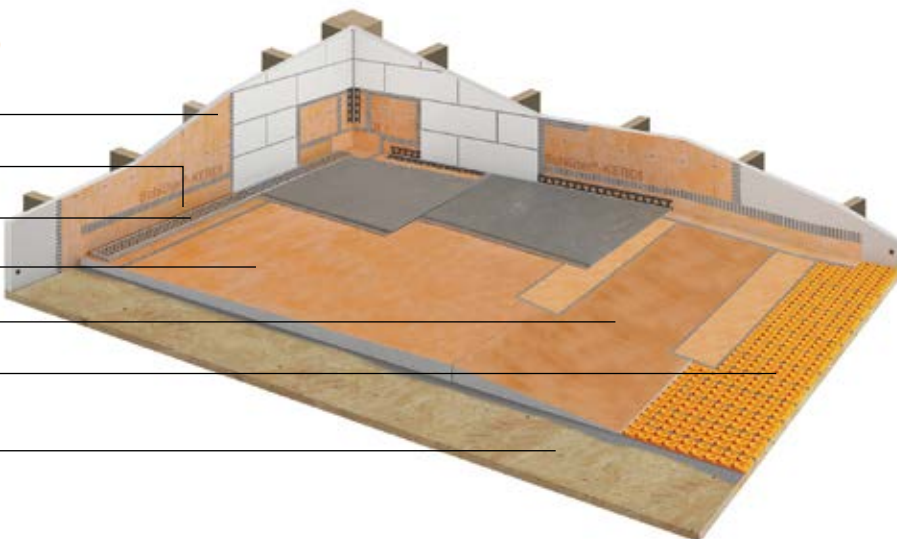
KERDI-LINE ou **KERDI-LINE-VARIO**¹

Base **KERDI-SHOWER-LT/-LTS**

Rampe **KERDI-SHOWER-R**

Membrane de désolidarisation **DITRA**, **DITRA-XL**, **DITRA-HEAT/-PS**, ou **DITRA-HEAT-DUO/-PS**²

Sous-plancher de bois ou béton



¹Il n'est pas recommandé d'installer KERDI-LINE-VARIO à l'entrée de la douche.

²Pour réaliser un assemblage arrivant à égalité, il faut tenir compte de différences de hauteur pour l'ensemble des matériaux d'installation (substrat, **DITRA** – ou autre membrane de désolidarisation Schluter®-Systems – et carreaux).



Surélever le plancher de la salle de bain

Sur un sous-plancher de béton, réalisez un lit de mortier d'une épaisseur appropriée pour surélever également le plancher de la salle de bain. Ainsi, vous poserez sur le sous-plancher de bois la base mince KERDI-SHOWER-TT, de même que des panneaux de contreplaqué ou d'OSB de 5/8" ou 3/4" et la membrane DITRA, ou une autre membrane de désolidarisation Schluter®-Systems, dans le reste de la pièce. Sur un sous-plancher de béton, réalisez un lit de mortier d'une épaisseur appropriée et la membrane DITRA, ou une autre membrane de désolidarisation Schluter®-Systems, pour surélever également le plancher de la salle de bain.

K-SHBF

Schluter®-KERDI-DRAIN

Support solide avec **KERDI** ou **KERDI-BOARD**

Coin **KERDI-KERECK-F**

Bandes d'étanchéité **KERDI-BAND**

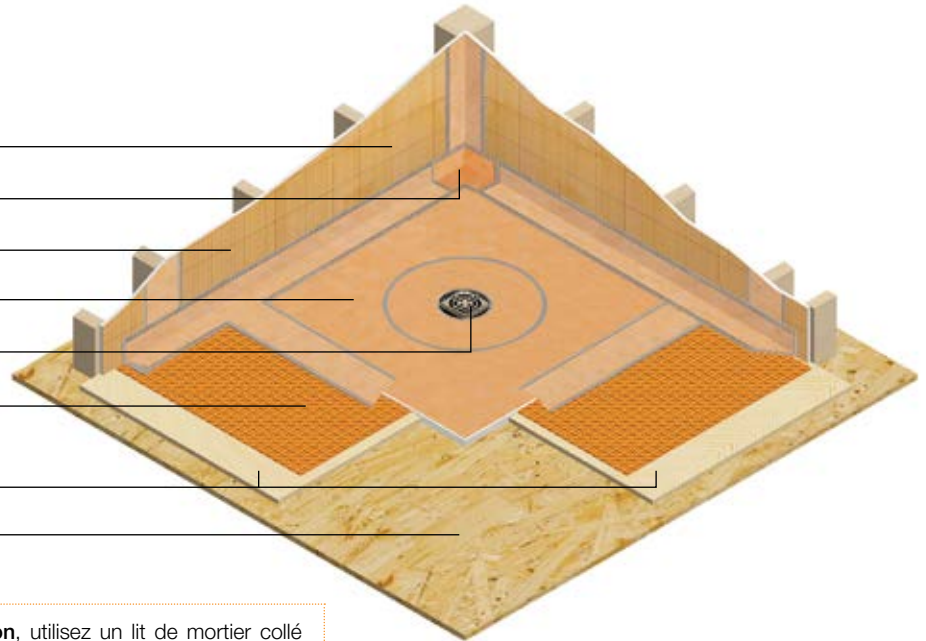
Base **KERDI-SHOWER-TT**

KERDI-DRAIN

Membrane de désolidarisation **DITRA, DITRA-XL, DITRA-HEAT/-PS, ou DITRA-HEAT-DUO/-PS**¹

Contreplaqué/OSB de 5/8" ou 3/4"

Sous-plancher de contreplaqué ou d'OSB



Si vous travaillez avec un **sous-plancher de béton**, utilisez un lit de mortier collé d'une épaisseur appropriée pour surélever le reste du plancher de la salle de bain.

Schluter®-KERDI-LINE/-VARIO

Support solide avec **KERDI** ou **KERDI-BOARD**

Coin **KERDI-KERECK-F**

Bandes d'étanchéité **KERDI-BAND**

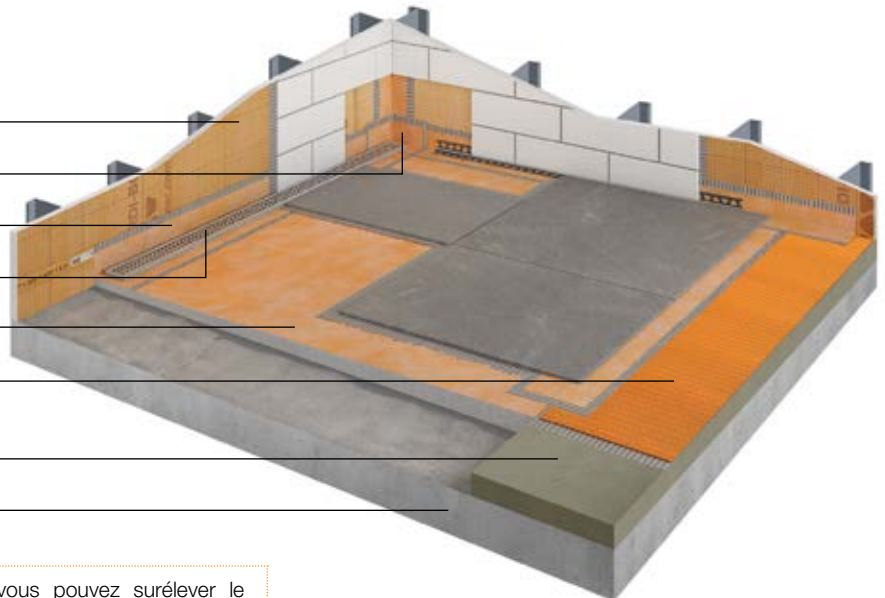
KERDI-LINE ou **KERDI-LINE-VARIO**¹

Base **KERDI-SHOWER-LT/-LTS**

Membrane de désolidarisation **DITRA, DITRA-XL, DITRA-HEAT/-PS, ou DITRA-HEAT-DUO/-PS**¹

Lit de mortier

Sous-plancher de béton



Si vous travaillez avec un **sous-plancher de bois**, vous pouvez surélever le reste du sous-plancher en installant un panneau de contreplaqué ou d'OSB de 5/8" ou 3/4" par-dessus, conjointement avec DITRA ou une autre membrane de désolidarisation Schluter®-Systems. Pour vous guider dans la fixation, suivez les directives d'installation portant sur les sous-couches de bois; vous les trouverez dans les manuels d'installation des produits Schluter®-DITRA ou Schluter®-DITRA-HEAT.

¹Il n'est pas recommandé d'installer KERDI-LINE-VARIO à l'entrée de la douche.

²Pour réaliser un assemblage arrivant à égalité, il faut tenir compte des différences de hauteur pour l'ensemble des matériaux d'installation (substrat, **DITRA** – ou autre membrane de désolidarisation Schluter®-Systems – et carreaux).



Bases de douche minces

Idéale pour la réalisation de douches sans seuil !

KERDI-SHOWER-TT - formats plus mince pour simplifier la réalisation de douches sans seuil. Ces bases présentent des hauteurs au périmètre de 7/8" à 1-1/32".



32" x 38" x 29/32"
(81 x 97 x 2.3 cm)



36" x 36" x 7/8"
(91 x 91 x 2.2 cm)



36" x 48" x 1"
(91 x 122 x 2.5 cm)



38" x 38" x 29/32"
(97 x 97 x 2.3 cm)



48" x 48" x 1"
(122 x 122 x 2.5 cm)



38" x 38" x 1-1/32"
(97 x 97 x 2.6 cm)

Étanchéité

L'étanchéité est essentielle dans toute salle de bain, mais encore plus importante dans une pièce sans seuil de douche. Schluter®-Systems offre toute une gamme de produits qui s'intègrent pour former un assemblage collé entièrement étanche, adapté aux douches sans seuil et les salles de bain.



KERDI-BOARD

KERDI-BOARD est un panneau de mousse de polystyrène extrudé qui se pose directement sur les structures et remplace les panneaux de gypse et de ciment comme mur de douche.

KERDI

KERDI est une membrane d'étanchéité et coupe-vapeur en feuilles de polyéthylène, qui se pose sur les panneaux muraux et la base de douche.

Substrats préfabriqués



Niches



Bancs

KERDI-BOARD-SN/-SB

Les niches et bancs préfabriqués évitent le travail de préparation, en plus d'accélérer et de simplifier l'installation.



KERDI-BOARD-SNLT

Niche préfabriquée avec éclairage LIPROTEC à DEL intégré, étanche et conforme aux normes.

Planchers

Parce qu'il n'y a pas de démarcation entre la douche sans seuil et la pièce, la salle de bain tout entière doit être suffisamment protégée de l'eau et de l'humidité.

DITRA, DITRA-XL, DITRA-HEAT/-PS et DITRA-HEAT-DUO/-PS sont des membranes de désolidarisation étanches qui absorbent les mouvements émanant du substrat, principale cause de craquelage des carreaux et du coulis, pour assurer l'intégrité des surfaces carrelées. DITRA-HEAT et DITRA-HEAT-DUO intègrent un système de plancher chauffant électrique pour la réalisation d'un carrelage confortable sous les pieds. La pose d'un deuxième drain dans la zone de séchage pourrait s'avérer nécessaire pour prévenir tout débordement.

DITRA-HEAT-PS et DITRA-HEAT-DUO-PS sont des membranes autocollantes qui comportent un adhésif sensible à la pression permettant de coller la membrane au substrat sans ciment-colle. Les versions -PS offrent les mêmes fonctions de base que DITRA-HEAT et DITRA-HEAT-DUO.

Les membranes DITRA-HEAT-PS et DITRA-HEAT-DUO-PS sont étanches lorsque les joints sont correctement scellés avec KERDI-BAND. Les membranes autocollantes peuvent être utilisées dans une salle de bain ou une salle d'eau s'il n'est pas nécessaire de respecter les exigences de la norme ANSI A118.10.



DITRA



DITRA-XL



DITRA-HEAT



DITRA-HEAT-PS



DITRA-HEAT-DUO



DITRA-HEAT-DUO-PS

Drains



KERDI-DRAIN

KERDI-DRAIN est un système de drain de plancher comportant une large bride de collage intégrée, qui assure une adhésion étanche à la membrane KERDI sur le dessus de l'assemblage.

STYLE Acier inoxydable brossé



Acier inoxydable	Nickel	Or rose	Or classique
Or antique	Blanc mat	Ivoire	Grège
Crème	Bronze	Gris pierre	Étain
Anthraxite foncé	Noir mat		

CLASSIC Acier inoxydable



Acier inoxydable	Chromé
Bronze huilé	Nickel
Or rose	Or classique
Or antique	

CONTOUR Aluminium anodisé



Nickel brossé
Cuivre brossé
Laiton brossé

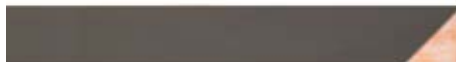
TILE Plaques à carreler



KERDI-LINE

KERDI-LINE est un élégant drain linéaire encastré conçu spécialement pour s'intégrer à des assemblages étanches collés. Le corps du caniveau présente une collerette intégrée faite de membrane KERDI, qui permet un raccordement simple et étanche autour du drain.

TILE



SOLID



SQUARE



STYLE Acier inoxydable brossé

PURE



CURVE



FLORAL



HERRINGBONE



SLANT



KERDI-LINE-VARIO

KERDI-LINE-VARIO est un drain linéaire encastré qui peut être coupé sur place à des longueurs personnalisées. Le système en deux parties est composé d'un corps de caniveau ultra-mince et d'un ensemble de grilles, ainsi que d'un ensemble de bride.

FLORAL



SQUARE



